

## ETUDE DE CONFORTEMENT DE LA FALAISE POUR PROTECTION HAI SIDI-BOUCIF

**Projet :** Travaux de confortement de la falaise pour protection HAI SIDI-BOUCIF

**Situation :** commune de BENI-SAF, dans la wilaya de Ain Temouchent.

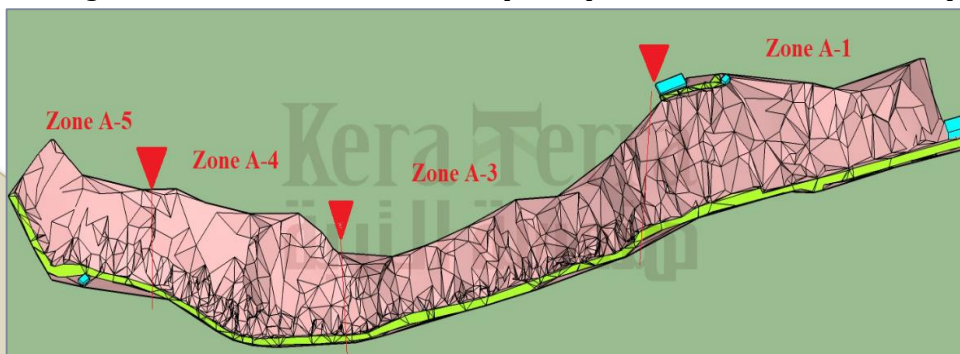
**Maitre d'ouvrage :** DTP de Ain Temouchent.

**Entreprise:** ROC Algérie



**Année :** 2020

Dans le cadre de l'étude d'exécution des travaux de confortement de la falaise pour protection HAI SIDI-BOUCIF, qui longe la route Nord commune de BENI-SAF, dans la wilaya de Ain Temouchent, reliant le port de la plage de Sidi-Boucif, s'étant sur un linéaire de 1050m, et d'une surface d'environ 70 000m<sup>2</sup>. Le confortement de cette falaise a été suscité par rapport au risque menaçant les usagers de la route côtière, besoin exprimé par la Direction des Travaux publics de la wilaya.



Les travaux de parades qui peuvent être mises en œuvre contre les éboulement rocheux sont regroupés conventionnellement par mode d'action ; Parades Actives et Parades passives.. Le choix du type adéquat dépend d'une part des caractéristiques des zones origines des éboulement, et d'autres part, des limites des procédés. Résumé dans le tableau suivant, extrait de la norme.

| Zones | Importance des masses instables |                     | Nature des mécanismes de rupture (cinématique probable) |             |                     | Situation des zones exposées              | Actions      | Famille de parade   |
|-------|---------------------------------|---------------------|---|-------------|---------------------|---|--------------|---|
|       | Volume total                    | Dimension des blocs | Glissement  | Basculement | Rupture de surplomb |   |              |   |
| [-]   |                                 |                     |   |             |                     | [-]                                       | [-]          | [-]   |
| A-1   | /                               | 2m <sup>3</sup>     | ✗   | ✗           | ✓                   | Occupation à caractère discontinu (Route) | Actif/Passif | - Purge,<br>- Ecrans  |
| A-2   | /                               | -                   | ✗   | ✗           | ✓                   |   | Actif/Passif | - Purge,<br>- Confortement,<br>- Revêtement artificiel.             |
| A-3   | /                               | 2m <sup>3</sup>     | ✗   | ✓           | ✓                   |   | Actif/Passif | - Purge,<br>- Confortement,<br>- Revêtement artificiel,<br>- Ecrans |
| A-4   | /                               | 2m <sup>3</sup>     | ✗   | ✓           | ✓                   |   |              |   |
| A-5   | /                               | 0,5m <sup>3</sup>   | ✗   | ✗           | ✓                   |   |              |   |