

ETUDE & CAMPAGNE D'INVESTIGATION GEOTECHNIQUE, DU PROJET "LES JARDINS D'ORAN"

Projet : Construction d'un immeuble à usage d'habitation, commerce et parking "Les jardins d'Oran"

Situation : Localité de Bir EL Djir, dans la wilaya d'Oran.

Maitre d'ouvrage : GLAD INVEST

Maitre d'œuvre : SCP BECOME

BECOME_{SCP}

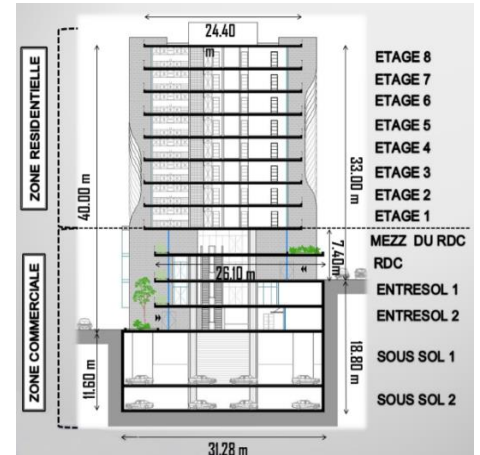
Année : 2017

Il consiste à construire un bâtiment de type R+8 avec mezzanine +02 entre-sol +03 sous-sol (total de quinze niveaux). Le niveau inférieur du sous-sol calé à la côte d'environ -19,0m/T.N (côté Nord) et environ -12,0m/T.N (côté Sud). L'intervention de notre BET ; consiste en 03 missions :

- 1- Campagne d'investigation Géotechnique ;
- 2- **Ingénierie I**, Dimensionnement des fondations et la vérification de stabilité vis-à-vis de la portance et les tassements de futures fondations,
- 3- **Ingénierie II**, en établissant la vérification de la stabilité des parois de la future fouille destiné à recevoir les futurs niveaux de sous-sol.

La campagne de reconnaissance que nous avons entrepris, avec nos partenaires "Laboratoire LMSG" & "GéoExplo", se compose de :

- Un sondage carotté sur une profondeur totale de 30m,
- Trois sondages pressiométriques, de 15m,
- Une panoplie d'essais en laboratoire de type physico-mécanique et chimique exécutés sur des échantillons paraffinés prélevés,
- Sondage électrique vertical, de 20m,
- Profil sismique réfraction, de 120m de long,
- Sismique de puits par la méthode « Down-Hole », atteignant les 18m.



Ce qui a permis de déterminer la lithologie suivante :

Couche 1 : Remblais hétérogène tuf et blocs rocheux, d'épaisseur de 2m,

Couche 2 : Croute calcaire renfermant des blocs rocheux en calcaire, atteignant 10m de profondeur/T.N.

Couche 3 : Sable consolidé, atteignant la profondeur investiguée.

Au terme de cette mission d'étude géotechnique, il a été conclu que la stabilité des fondations du futur ouvrage ancré à -12,0 m/T.N, de type filante.

